

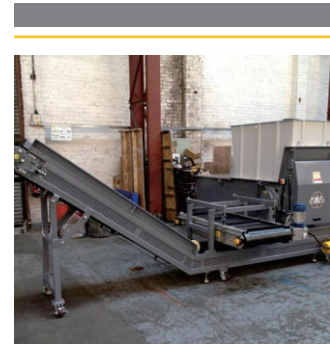
**经典客户项目选辑**



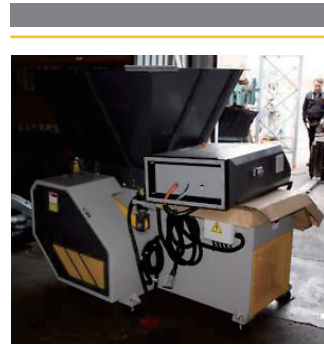
固废：电线电缆  
用途：铜米机  
方案：单轴破碎，  
输送机输出  
使用地区：美国



固废：铝刨花  
用途：压饼  
方案：单轴破碎，  
输送机输出  
使用地区：南非



固废：矽钢片边角料  
用途：减少体积  
方案：单轴破碎，  
输送机输出  
使用地区：韩国



固废：易拉罐压块  
用途：资源再生  
方案：单轴破碎，  
输送机输出  
使用地区：加拿大



固废：PE薄膜  
用途：塑料再生  
方案：单轴破碎，  
输送机输出  
使用地区：江苏



固废：废弃海绵  
用途：用于打包，  
资源再生  
方案：单轴破碎，  
输送机输出  
使用地区：韩国



固废：木托盘  
用途：木头造粒  
方案：单轴破碎，  
输送机输出  
使用地区：澳大利亚



固废：PET瓶  
用途：塑料再生  
方案：单轴破碎，  
输送机输出  
使用地区：美国

主要技术指标	MSA-F600	MSA-F800	MSA-F1000
入料口mm	800×600	1300×800	1300×1000
刀棍长度mm	600	800	1000
出料高度mm	490	565	565
推料行程mm	500	815	815
动刀数量pcs	23	35	45
定刀数量pcs	4	4	4
电机功率kw	18.5	37	45
料斗容量L	760	1500	1760

运输尺寸			
设备长mm	1800	2800	2800
设备宽mm	1300	1800	2000
设备高mm	1700	2100	2100
毛重:kgs(约)	1650	4000	1760

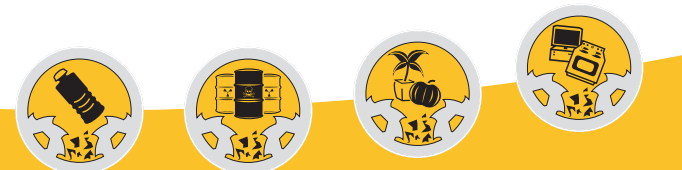
可选配置			
入料输送机	YES	YES	YES
出料输送机	YES	YES	YES
防爆要求	YES	YES	YES

主要技术指标	MSA-F1200	MSA-F1500	MSA-F2000
入料口mm	1300×1200	1300×1500	1675×2000
刀棍长度mm	1200	1500	2000
出料高度mm	565	565	720
推料行程mm	815	815	1100
动刀数量pcs	55	70	95
定刀数量pcs	6	6	8
电机功率kw	55	75	55+55
料斗容量L	2030	2430	5500
运输尺寸			
设备长mm	2800	2800	3700
设备宽mm	2500	2800	4200
设备高mm	2100	2100	2500
毛重:kgs(约)	2030	2430	14500

可选配置			
入料输送机	YES	YES	YES
出料输送机	YES	YES	YES
防爆要求	YES	YES	YES



**恩派特单轴破碎机**





因为有您更多的需求，我们才会稳健发展

恩派特专业提供固废资源化解决方案和技术支持

塑料胶头



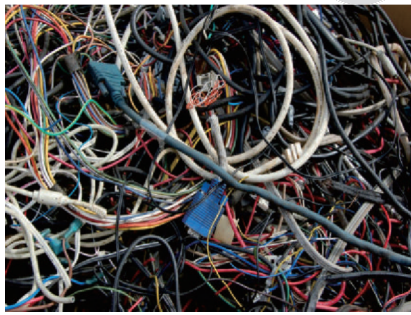
塑料管材



PE薄膜



电线电缆



轻薄废钢



易拉罐



废纸纸板



废旧木材



PET瓶



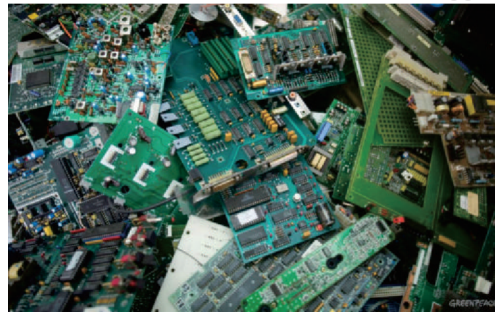
工业托盘



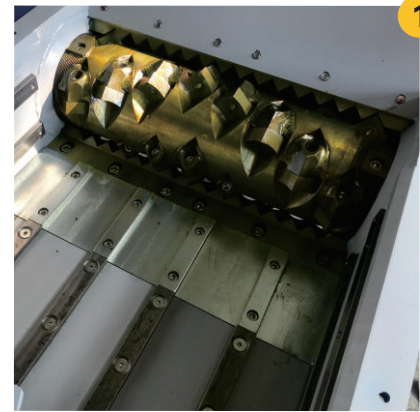
废铝刨花



电路板



固废垃圾经料斗进入单轴破碎机后，推盘在液压油缸的驱动下将固废垃圾推向刀轴。电机转动通过皮带的传动将动力输送给减速机，减速机的运行驱动刀轴转动，通过定刀和动刀切割破碎，符合筛网尺寸的成品由筛网落下。动刀由螺栓固定于刀轴的刀座上，当设备运行时，通过动刀和定刀的切割破碎将入料撕碎，动刀与定刀之间的间隙可通过调节螺栓进行调节。撕碎后的物料颗粒经过筛网挤出，出料的颗粒尺寸由筛网孔径决定。



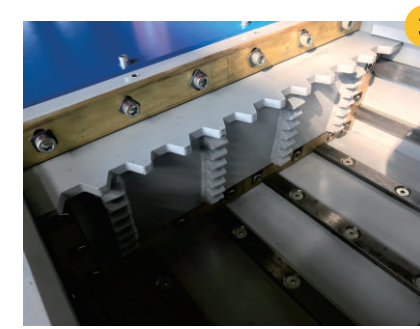
刀轴机构

- V型动刀排布设计
- 动刀由经特殊热处理DC53的特殊材料制成
- 动刀可更换角度，多次使用
- 动刀与定刀之间的间隙可方便调节
- 刀轴经过堆焊技术，可用于处理较硬的物料：砂石或者玻璃纤维。



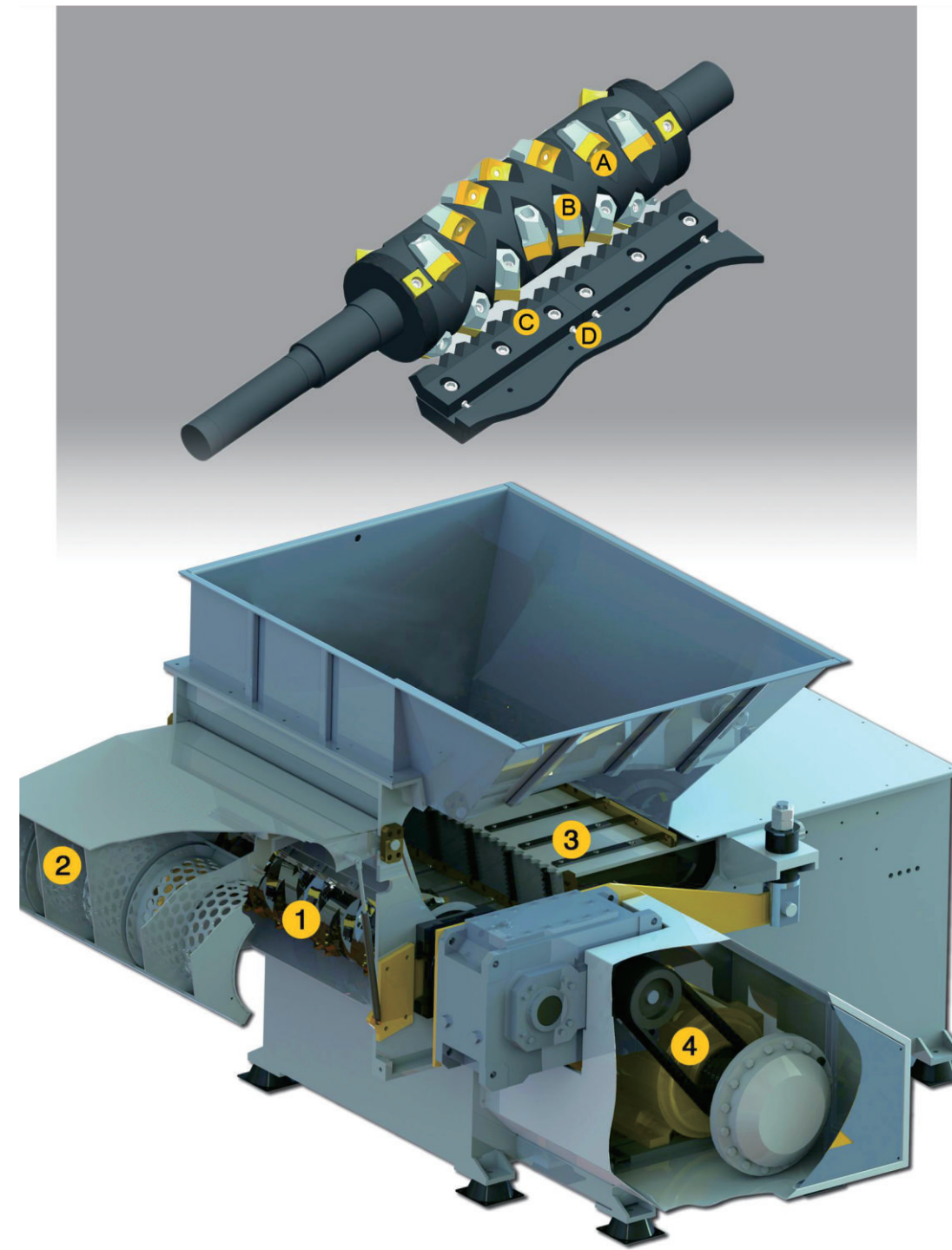
筛网机构

- 筛网可快速更换，网的孔径可控制物料的出料尺寸
- 筛网托架装有安全开关
- 筛网托架由液压油缸控制开启
- 配备筛网托架
- 筛网设计—可根据物料类型设计特殊筛网



推料机构

- 推料箱配备可调节的铜质导向块
- 一体式前部导向板
- 推料箱配备先进密封设计
- 漏灰槽—将撕碎过程中产生的粉尘排出推料箱，保护液压系统



动力系统

- 高效电机—星三角启动，F1200和F1500配备液力耦合器
- 重型减速机—选用高安全系数型号，安装方式为直接与刀辊连接
- 减速机减震装置—保护动力系统减少压力造成的损坏



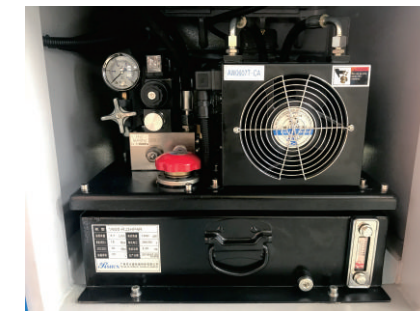
轴承/轴承座

- 高强度高品质轴承—独立安装于箱体外部，防止碎料箱内物料进入轴承
- 轴承座整体加工—保证轴承长久使用寿命
- 刀辊水冷装置—处理低熔点物料时，可选择经轴承座流经刀辊的水冷却装置



电气系统

- 独立电控柜—西门子PLC，施耐德及ABB电气元件
- 手动/自动切换系统，便于调节刀辊和液压压力装置
- “智能控制系统”—设备过载时刀辊自动正反转，缺料时自动停止设备



液压系统

- 双速液压系统—推料箱高速后退，将产量最大化
- 内置油/风冷装置—维持液压系统油温，满足连续生产需要
- 盖板全密封—防止爆炸，如在处理木材时可选择全密封盖板
- F1000至F1500配备双油缸液压推料系统



液压压力器

- 液压压力器由液压系统控制—安装于机箱的顶部，主要用于撕碎大件，空心物料
- 全自动控制—自动压料，实现连续送料